

ПАСПОРТ ДОСТУПНОСТИ

**Муниципальное дошкольное
образовательное учреждение
«Детский сад Чайка»**

187555, Ленинградская область, г. Тихвин, ул. Успенская, д. 17

2024 год



ПАСПОРТ

доступности для инвалидов объекта и предоставляемых на нем услуг в сфере образования (далее - услуги)

1. КРАТКАЯ ХАРАКТЕРИСТИКА ОБЪЕКТА

Адрес объекта, на котором предоставляется(-ются) услуга (услуги):

187555, Ленинградская область, г. Тихвин, ул. Успенская, д. 17

Наименование предоставляемой(-мых) услуги (услуг):

дошкольное образование

Сведения об объекте:

- отдельно стоящее здание 2 этажа, 722,3 кв. м.

- часть здания - этажей (или помещение на - этаже), - кв.м.

- наличие прилегающего земельного участка (да, нет); да, 3286 кв.м.

Название организации, которая предоставляет услугу населению, (полное наименование - согласно Уставу, сокращенное наименование):

Муниципальное дошкольное образовательное учреждение «Детский сад Чайка» (МДОУ «Д/с Чайка»)

Адрес места нахождения организации:

187555, Ленинградская область, г. Тихвин, ул. Успенская, д. 17

Основание для пользования объектом (оперативное управление, аренда, собственность):

оперативное управление

Форма собственности (государственная, муниципальная, частная):

муниципальная

Административно-территориальная подведомственность (федеральная, региональная, муниципальная):

муниципальная

Наименование и адрес вышестоящей организации:

Комитет по образованию администрации муниципального образования Тихвинский район Ленинградской области 187555, Ленинградская область, г. Тихвин, ул. Советская, д. 48

II. КРАТКАЯ ХАРАКТЕРИСТИКА ДЕЙСТВУЮЩЕГО ПРЕДОСТАВЛЕНИЯ НА ОБЪЕКТЕ УСЛУГ НАСЕЛЕНИЮ

Сфера деятельности: дошкольное образование

Плановая мощность (посещаемость, количество обслуживаемых в день, вместимость, пропускная способность): 120 чел.

Форма оказания услуг (на объекте, с длительным пребыванием, в т.ч. проживанием, обеспечение доступа к месту предоставления услуги, на дому, дистанционно): на объекте

Категории обслуживаемого населения по возрасту (дети, взрослые трудоспособного возраста, пожилые; все возрастные категории): дети

Категории обслуживаемых инвалидов (инвалиды с нарушениями опорно-двигательного аппарата; нарушениями зрения, нарушениями слуха): нет

III. ОЦЕНКА СОСТОЯНИЯ И ИМЕЮЩИХСЯ НЕДОСТАТКОВ В ОБЕСПЕЧЕНИИ УСЛОВИЙ ДОСТУПНОСТИ ДЛЯ ИНВАЛИДОВ ОБЪЕКТА

№ п/п	Основные показатели доступности для инвалидов объекта	Оценка состояния и имеющихся недостатков в обеспечении условий доступности для инвалидов объекта
1	2	3
1.	выделенные стоянки автотранспортных средств для инвалидов	нет
2.	сменные кресла-коляски	нет
3.	адаптированные лифты	нет
4.	поручни	нет
5.	пандусы	нет
6.	подъемные платформы (аппарели)	нет
7.	раздвижные двери	нет
8.	доступные входные группы	нет
9.	доступные санитарно-гигиенические помещения	нет
10.	достаточная ширина дверных проемов в стенах, лестничных маршей, площадок	нет
11.	надлежащее размещение оборудования и носителей информации, необходимых для обеспечения беспрепятственного доступа к объектам (местам предоставления услуг) инвалидов, имеющих стойкие расстройства функции зрения, слуха и передвижения	нет

12.	дублирование необходимой для инвалидов, имеющих стойкие расстройства функции зрения, зрительной информации - звуковой информацией, а также надписей, знаков и иной текстовой и графической информации - знаками, выполненными рельефно-точечным шрифтом Брайля и на контрастном фоне	нет
13.	дублирование необходимой для инвалидов по слуху звуковой информации зрительной информацией	нет
14.	иные	нет

VI. ОЦЕНКА СОСТОЯНИЯ И ИМЕЮЩИХСЯ НЕДОСТАТКОВ В ОБЕСПЕЧЕНИИ УСЛОВИЙ ДОСТУПНОСТИ ДЛЯ ИНВАЛИДОВ ПРЕДОСТАВЛЯЕМЫХ УСЛУГ

№ п/п	Основные показатели доступности для инвалидов предоставляемой услуги	Оценка состояния и имеющихся недостатков в обеспечении условий доступности для инвалидов предоставляемой услуги
1	2	3
1.	наличие при входе в объект вывески с названием организации, графиком работы организации, планом здания, выполненных рельефно-точечным шрифтом Брайля и на контрастном фоне	да
2.	обеспечение инвалидам помощи, необходимой для получения в доступной для них форме информации о правилах предоставления услуги, в том числе об оформлении необходимых для получения услуги документов, о совершении ими других необходимых для получения услуги действий	да
3.	проведение инструктирования или обучения сотрудников, предоставляющих услуги населению, для работы с инвалидами, по вопросам, связанным с обеспечением доступности для них объектов и услуг	да
4.	наличие работников организаций, на которых административно-распорядительным актом возложено оказание инвалидам помощи при предоставлении им услуг	да
5.	предоставление услуги с сопровождением инвалида по территории объекта работником организации	да

6.	предоставление инвалидам по слуху при необходимости услуги с использованием русского жестового языка, включая обеспечение допуска на объект сурдопереводчика, тифлопереводчика	нет
7.	соответствие транспортных средств, используемых для предоставления услуг населению, требованиям их доступности для инвалидов	нет
8.	обеспечение допуска на объект, в котором предоставляются услуги, собаки-проводника при наличии документа, подтверждающего ее специальное обучение, выданного по форме и в порядке, утвержденном приказом Министерства труда и социальной защиты Российской Федерации	нет
9.	наличие в одном из помещений, предназначенных для проведения массовых мероприятий, индукционных петель и звукоусиливающей аппаратуры	нет
10.	адаптация официального сайта органа и организации, предоставляющих услуги в сфере образования, для лиц с нарушением зрения (слабовидящих)	да
11.	обеспечение предоставления услуг тьютора	нет
12.	иные	нет

V. ПРЕДЛАГАЕМЫЕ УПРАВЛЕНЧЕСКИЕ РЕШЕНИЯ ПО СРОКАМ И ОБЪЕМАМ РАБОТ, НЕОБХОДИМЫМ ДЛЯ ПРИВЕДЕНИЯ ОБЪЕКТА И ПОРЯДКА ПРЕДОСТАВЛЕНИЯ НА НЕМ УСЛУГ В СООТВЕТСТВИИ С ТРЕБОВАНИЯМИ ЗАКОНОДАТЕЛЬСТВА РОССИЙСКОЙ ФЕДЕРАЦИИ ОБ ОБЕСПЕЧЕНИИ УСЛОВИЙ ИХ ДОСТУПНОСТИ ДЛЯ ИНВАЛИДОВ

№ п/п	Предлагаемые управленческие решения по объемам работ, необходимым для приведения объекта в соответствие с требованиями законодательства Российской Федерации об обеспечении условий их доступности для инвалидов	Сроки
1	2	3
1.	Организация стоянки автотранспортных средств для инвалидов	до 2030 г.
2.	Устройство пандусов	технические решения невозможны
3.	Устройство доступных входных групп	- для инвалидов, передвигающихся на креслах-колясках - технические решения невозможны;

		-для остальных категорий инвалидов до 2030 г.
4.	Оснастить санитарно- гигиенические помещения необходимым оборудованием для возможности использования лицам с нарушениями опорно-двигательного аппарата	технические решения невозможны
5.	Обеспечить дублирование необходимой для инвалидов, имеющих стойкие расстройства функции зрения, зрительной информации надписей, знаков и иной текстовой и графической информации- знаками, выполненными рельефно- точечным шрифтом Брайля и на контрастном фоне	до 2030 г.
6.	Обеспечить дублирование необходимой для инвалидов по слуху звуковой информации зрительной информацией	до 2030 г.
7.	Оснастить места проведения массовых мероприятий индукционными петлями и звукоусиливающей аппаратурой	до 2030 г.
8.	Обеспечить предоставление инвалидам по слуху при необходимости услуги с использованием русского жестового языка, включая обеспечение допуска на объект сурдопереводчика, тифлопереводчика	по необходимости
9.	Обеспечить предоставление услуг тьютора	по необходимости

Приложение:

1. Акт обследования объекта социальной инфраструктуры № 2 от 07.12.2015 г.

Подписи членов комиссии по проведению обследования и паспортизации объектов и предоставляемых услуг по обеспечению доступности для инвалидов:

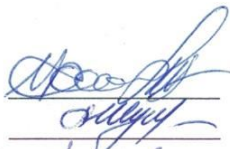
Председатель:

Рябенко Диана Юрьевна- заместитель заведующего по административно- хозяйственной части



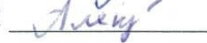
Члены комиссии:

Полосина Инна Сергеевна- заместитель заведующего по учебно- воспитательной работе



Шушкевич Лариса Николаевна- главный бухгалтер

Алексеева Александра Валериевна- представитель от родителей



Прошито, пронумеровано и скреплено
печатью 6 (шесть)

Листов _____
Дата «06» сентября 2027 г.
Заверяющий М.П. И.С. Иванова
Подпись _____





УТВЕРЖДАЮ
директор организации

И.С. Мирнова

» _____ 20__ г.

АКТ ОБСЛЕДОВАНИЯ
объекта социальной инфраструктуры
К ПАСПОРТУ ДОСТУПНОСТИ ОСИ
№ 2

Тихвинского муниципального района
Ленинградской области

«07» декабря 2015 года

1. Общие сведения об объекте

- 1.1. Наименование (вид) объекта: МДОУ детский сад общеразвивающего вида с приоритетным осуществлением деятельности по познавательно-речевому развитию детей № 11 «Чайка».
- 1.2. Адрес объекта: 187555, Ленинградская область, Тихвинский район, г. Тихвин, ул. МОПРа, дом 17.
- 1.3. Сведения о размещении объекта:
- отдельно стоящее здание: 2 этажа, 722.3 кв.м
 - часть здания: _____ этажей (или на _____ этаже), _____ кв.м
 - наличие прилегающего земельного участка (да, нет); _____ кв.м
- 1.4. Год постройки здания: 1974, последнего капитального ремонта: не было.
- 1.5. Дата предстоящих плановых ремонтных работ: текущий 2016,
сведения об организации, расположенной на объекте
- 1.6. Название организации (учреждения), (полное юридическое наименование – согласно Уставу, краткое наименование): Муниципальное дошкольное образовательное учреждение детский сад общеразвивающего вида с приоритетным осуществлением деятельности по познавательно-речевому развитию детей № 11 «Чайка», (МДОУ детский сад ОВ № 11 «Чайка»).
- 1.7. Юридический адрес организации (учреждения): 187555, Ленинградская область, Тихвинский район, г. Тихвин, ул. Делегатская, дом 63.

2. Характеристика деятельности организации на объекте

Дополнительная информация: Дошкольное образование.

3. Состояние доступности объекта

- 3.1. Путь следования к объекту пассажирским транспортом
(описать маршрут движения с использованием пассажирского транспорта)
Автобус до остановки «Военкомат»
наличие адаптированного пассажирского транспорта к объекту: нет
- 3.2. Путь к объекту от ближайшей остановки пассажирского транспорта:
- 3.2.1 расстояние до объекта от остановки транспорта 500 м

ВЕРНО

Заведующий *И.С. Мирнова*

- 3.2.2 время движения (пешком) 6 мин
- 3.2.3 наличие выделенного от проезжей части пешеходного пути (да, нет),
- 3.2.4 Перекрестки: нерегулируемые; регулируемые, со звуковой сигнализацией, таймером; нет
- 3.2.5 Информация на пути следования к объекту: акустическая, тактильная, визуальная; нет.
- 3.2.6 Перепады высоты на пути: есть, нет
- Их обустройство для инвалидов на коляске: да, нет

3.3 Организация доступности объекта для инвалидов – форма обслуживания*

№ п/п	Катёгория инвалидов (вид нарушения)	Вариант организации доступности объекта (формы обслуживания)*
1.	Все категории инвалидов и МГН	
	<i>в том числе инвалиды:</i>	
2	передвигающиеся на креслах-колясках	<i>ВНД</i>
3	с нарушениями опорно-двигательного аппарата	<i>ВНД</i>
4	с нарушениями зрения	<i>ВНД</i>
5	с нарушениями слуха	<i>ВНД</i>
6	с нарушениями умственного развития	<i>ДУ</i>

* - указывается один из вариантов: «А», «Б», «ДУ», «ВНД»

3.4 Состояние доступности основных структурно-функциональных зон

№ п/п	Основные структурно-функциональные зоны	Состояние доступности, в том числе для основных категорий инвалидов**
1	Территория, прилегающая к зданию (участок)	<i>ДП-И (Г, У, О), ВНД-И (С, К)</i>
2	Вход (входы) в здание	<i>ДП-И (Г, У), ВНД-И (О, С, К)</i>
3	Путь (пути) движения внутри здания (в т.ч. пути эвакуации)	<i>ДУ-И (Г, У), ВНД-И (С, О, К)</i>
4	Зона целевого назначения здания (целевого посещения объекта)	<i>ДУ-И (О, К, У), ВНД-И (Г, С)</i>
5	Санитарно-гигиенические помещения	<i>ДП-И (У, Г), ВНД-И (О, С, К)</i>
6	Система информации и связи (на всех зонах)	<i>ДУ-И (У, К, О), ВНД-И (Г, С)</i>
7	Пути движения к объекту (от остановки транспорта)	<i>ДП-И (Г, У, О), ВНД-И (С, К)</i>

** Указывается: ДП-В - доступно полностью всем; ДП-И (К, О, С, Г, У) – доступно полностью избирательно (указать категории инвалидов); ДЧ-В - доступно частично всем; ДЧ-И (К, О, С, Г, У) – доступно частично избирательно (указать категории инвалидов); ДУ - доступно условно, ВНД – временно недоступно.

3.5. Итоговое заключение о состоянии доступности ОСИ:

Объект признан условно доступным для инвалидов с умственными нарушениями временно недоступным, для инвалидов с нарушениями зрения, для инвалидов с патологией опорно-двигательного аппарата, с нарушениями слуха, для инвалидов, передвигающихся на креслах колясках.

Пользователями услуг учреждения являются дети дошкольного возраста, передвижение которых по объекту осуществляются только в сопровождении сотрудников. В связи с этим доступность объекта может быть обеспечена при организации обучения специалистов, по оказанию необходимой квалифицированной помощи МНГ (знание специфики различных групп инвалидности и влияние ее на способность передвижения внутри помещений, на прилегающих территориях; умение использовать специальную технику при оказании помощи МНГ), а так же выполнением следующих мероприятий-

Территория, прилегающая к зданию (участок):

снизить высоту бортового камня в местах пересечения тротуара с проезжей частью; выровнять подходы к объекту (установить декоративное ограждение выполняющее направляющую функцию); выделить места для парковки инвалидов, обозначить их соответствующими международными символами;

Вход в здание (главный вход, входы в группы расположенные на первом этаже):

увеличить габариты входных площадок входы в группы расположенные на первом этаже (2,2x2,2м п. 5.1.3 СП 59.13330.2012), установить пандус на высоту входной площадки входы в группы расположенные на первом этаже (п.4.1.14 СП 59.13330.2012); установить противоскользкое покрытие на края ступеней; установить поручни вдоль марша лестниц в соответствии с нормативными требованиями на высоту 0,9м. и 0,5м. (п. 4.1.14, 5.2.15 СП 59.13330.2012, п. 3.32 СНиП 35-01-2001); увеличить дверные проемы до ширины рабочего полотна в свету не менее 90 см. или ширины достаточной для проезда детского кресла коляски с посторонней помощью; снизить высоту порогов входных дверей (не более 1,4см. один элемент порога); двери оборудовать доводчиком с задержкой автоматического закрывания не менее 5 секунд; установить кнопку вызова персонала в пределах досягаемости с уровня земли.

Путь (пути) движения внутри здания:

установить недостающие поручни вдоль обеих сторон маршей лестниц 0,9м. и 0,5м. (п. 4.1.14, 5.2.15 СП 59.13330.2012, п. 3.32 СНиП 35-01-2001); увеличить дверные проемы до ширины рабочего полотна в свету не менее 90 см. или ширины достаточной для проезда детского кресла коляски с посторонней помощью; снизить высоту порогов (не более 1,4см.); при необходимости передвижения по внутренним лестницам для инвалидов использующих кресла коляски приобрести мобильный подъемник.

Зона целевого назначения здания (целевого посещения объекта):

оборудовать места для лиц с нарушением слуха (кресла с подключением слухового аппарата не менее 5% от общего количества мест, возможна установка индукционного контура).

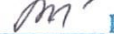
Санитарно-гигиенические помещения:

в группах, где имеются унитазы установить опорные поручни, оборудовать поручнями раковины.

Система информации на объекте:

на всех структурно-функциональных зонах, начиная с прилегающей территории обеспечить своевременное получение визуальной, акустической и тактильной информации, в т.ч. с учетом потребностей инвалидов с нарушениями зрения (информационные указатели, рельефные (тактильные) полосы, малогабаритные аудиовизуальные информационно-справочные системы, и т. д.) (п. 5.5 СП 59.13330.2012).

ВЕРНО

Заведующий  И.С. Миронова

Полное соответствие объекта нормативным требованиям в части доступности для МГН возможно только при капитальном ремонте и/или реконструкции.

4. Управленческое решение

4.1. Рекомендации по адаптации основных структурных элементов объекта

№ № п \п	Основные структурно-функциональные зоны объекта	Рекомендации по адаптации объекта (вид работы)*
1	Территория, прилегающая к зданию (участок)	Текущий ремонт, организационные мероприятия,
2	Вход (входы) в здание	Капитальный ремонт, Рек. организационные мероприятия, индивидуальное решение с ТСР
3	Путь (пути) движения внутри здания (в т.ч. пути эвакуации)	Текущий ремонт, организационные мероприятия, индивидуальное решение с ТСР
4	Зона целевого назначения здания (целевого посещения объекта)	Текущий ремонт, организационные мероприятия,
5	Санитарно-гигиенические помещения	Текущий ремонт, организационные мероприятия, индивидуальное решение с ТСР
6	Система информации на объекте (на всех зонах)	Текущий ремонт, организационные мероприятия, индивидуальное решение с ТСР
7	Пути движения к объекту (от остановки транспорта)	Текущий ремонт, организационные мероприятия,
8	Все зоны и участки	Текущий ремонт, организационные мероприятия, индивидуальное решение с ТСР

*- указывается один из вариантов (видов работ): не нуждается; ремонт (текущий, капитальный); индивидуальное решение с ТСР; технические решения невозможны – организация альтернативной формы обслуживания

4.2. Период проведения работ _____
в рамках исполнения _____
(указывается наименование документа: программы, плана)

4.3 Ожидаемый результат (по состоянию доступности) после выполнения работ по адаптации:
ДП-И (О, У, С, Г), ДУ-И (К).

Оценка результата исполнения программы, плана (по состоянию доступности)

4.4. Для принятия решения требуется, не требуется (нужное подчеркнуть):

ВЕРНО

Председующий  И.С. Миронова

4.4.1. согласование на Комиссии _____

(наименование Комиссии по координации деятельности в сфере обеспечения доступной среды жизнедеятельности для инвалидов и других МГН)

4.4.2. согласование работ с надзорными органами (в сфере проектирования и строительства, архитектуры, охраны памятников, другое - указать) _____

4.4.3. техническая экспертиза; разработка проектно-сметной документации;

4.4.4. согласование с вышестоящей организацией (собственником объекта);

4.4.5. согласование с общественными организациями инвалидов _____;

4.4.6. другое _____

Имеется заключение уполномоченной организации о состоянии доступности объекта (наименование документа и выдавшей его организации, дата), прилагается _____

4.7. Информация может быть размещена (обновлена) на Карте доступности субъекта Российской Федерации _____

(наименование сайта, портала)

5. Особые отметки

ПРИЛОЖЕНИЯ:

Результаты обследования:

- | | |
|--|----------------|
| 1. Территории, прилегающей к объекту | на <u>2</u> л. |
| 2. Входа (входов) в здание | на <u>3</u> л. |
| 3. Путей движения внутри здания | на <u>3</u> л. |
| 4. Зоны целевого назначения объекта | на <u>2</u> л. |
| 5. Санитарно-гигиенических помещений | на <u>2</u> л. |
| 6. Системы информации (и связи) на объекте | на <u>2</u> л. |

Результаты фотофиксации на объекте на 5 л.

Поэтажные планы, паспорт БТ: на 1 л.

Другое (в том числе дополнительная информация о путях движения к объекту) _____

Руководитель рабочей группы

Председатель комитета социальной

защиты населения администрации

Тихвинского района



О.Н.Большакова

Члены рабочей группы:

главный специалист КСЗН

администрации Тихвинского района

(Подпись)

М.Н.Канюкова

ведущий специалист отдела архитектуры

администрации Тихвинского района

(Подпись)

О.М.Маюнова

В том числе представители общественных организаций инвалидов:

ВЕРНО

Заведующий И.С. Миронова

член Тихвинской (межрайонной) организации
Всероссийское общество слепых

Н.А. Кириллова
(Подпись)

Н.А. Кириллова

член Тихвинской городской организации
Ленинградской областной организации
Всероссийского общества инвалидов

Л.А. Фалина
(Подпись)

Л.А. Фалина

член Тихвинской городской организации
Ленинградской областной организации
Всероссийского общества инвалидов

И.С. Миронова
(Подпись)

представители организации,
расположенной на объекте

заведующий, Миронова И.С.
(Должность, Ф.И.О.) (Подпись)



Управленческое решение согласовано « 24 » сентября 2015 г. протокол № 3
Межведомственной комиссией по координации деятельности и контролю в сфере
формирования доступной среды жизнедеятельности для инвалидов и других маломобильных
групп населения

ВЕРНО

заведующий *И.С. Миронова*

Приложение 1
к Акту обследования ОСИ, к паспорту
доступности ОСИ № 2
от «07» декабря 2015 г.

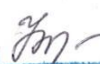
I Результаты обследования:
1. Территории, прилегающей к зданию (участка)

МОУ детский сад ОБ № 11 «Чайка»
187555, Ленинградская область, Тихвинский район, г. Тихвин, ул. МОПРа, дом 17
Наименование объекта, адрес

№ п/п	Наименование функционально-планировочного элемента	Наличие элемента			Выявленные нарушения и замечания		Работы по адаптации объектов	
		есть/нет	№ на плане	№ фото	Содержание	Значимо для инвалида (категория)	Содержание	Виды работ
1.1	Вход (входы) на территорию	есть		1	- отсутствует информация об ОСИ	все	- установить информацию об ОСИ на входе на территорию	
1.2	Путь (пути) движения на территории	есть		1,2,3	- отсутствует обозначение направлений движения ко входам для МГН	С,К,О	-снизить высоту бортового камня в местах пересечения тротуара с проезжей частью, -выровнять подходы к объекту, - обеспечить информационное сопровождение на путях движения с нанесением цветовой и (или) тактильной маркировки	ТР, Орг.
1.3	Лестница (наружная)	нет						
1.4	Пандус (наружный)	нет						
1.5	Автостоянка и парковка	нет					-выделить места для парковки инвалидов, обозначить их соответствующими международными символами;	
	ОБЩИЕ требования к зоне						-обеспечить своевременное получение визуальной, акустической и	

16

ВЕРНО

Зарядующий  И.С. Миронова

						тактильной информации, в т.ч. с учетом потребностей инвалидов с нарушениями зрения
--	--	--	--	--	--	--

II Заключение по зоне:

Наименование структурно-функциональной зоны	Состояние доступности* (к пункту 3.4 Акта обследования ОСИ)	Приложение		Рекомендации по адаптации (вид работы)** к пункту 4.1 Акта обследования ОСИ
		№ на плане	№ фото	
Территория, прилегающая к зданию	<i>ДП-И (Г, У, О), ВНД-И (С, К)</i>		1,2,3	Организационные мероприятия, текущий ремонт, ТСР

* указывается: ДП-В - доступно полностью всем; ДП-И (К, О, С, Г, У) – доступно полностью избирательно (указать категории инвалидов); ДЧ-В - доступно частично всем; ДЧ-И (К, О, С, Г, У) – доступно частично избирательно (указать категории инвалидов); ДУ - доступно условно, ВНД - недоступно

**указывается один из вариантов: не нуждается; ремонт (текущий, капитальный); индивидуальное решение с ТСР; технические решения невозможны – организация альтернативной формы обслуживания

Комментарий к заключению: _____

ВЕРНО

Заведующий *И.С. Миронова*

Приложение 2
к Акту обследования ОСИ, к паспорту
доступности ОСИ № 2
от «07» декабря 2015 г.


I Результаты обследования:
2. Вход в здание (главный)

МОУ детский сад ОБ № 11 «Чайка»
187555, Ленинградская область, Тихвинский район, г. Тихвин, ул. МОПРа, дом 17
Наименование объекта, адрес

№ п/п	Наименование функционально-планировочного элемента	Наличие элемента			Выявленные нарушения и замечания		Работы по адаптации объектов	
		есть/нет	№ на плане	№ фото	Содержание	Значимо для инвалида (категория)	Содержание	Виды работ
2.1	Лестница (наружная)	есть		9	отсутствуют поручни и противоскользящее покрытие на краях ступеней, - отсутствие тактильной и контрастной информации перед началом марша лестницы; - отсутствие контрастной маркировки крайних ступеней;	С, О	установить недостающие поручни вдоль марша лестницы в соответствии с нормативными требованиями на высоту 0,9м. и 0,5м. (п. 4.1.14, 5.2.15 СП 59.13330.2012, а так же п. 3.32 СНИП 35-01-2001); -установить противоскользящее покрытие на края ступеней, -установка тактильной предупредительной информации перед маршем, нанесение контрастной маркировки на крайние ступени)	ТР, ТСП, Орг
2.2	Пандус (наружный)	нет				К	-установить пандус на высоту входной площадки: входы в группы расположенные на первом этаже (придерживаться требований п. 4.1.14 СП 59.13330.2012)	ТСП
2.3	Входная площадка (перед дверью)	есть				К, С	увеличить габариты входных площадок входы в группы расположенные на первом этаже (2,2х2,2м п. 5.1.3 СП 59.13330.2012)	ТР, ТСП, Орг.

ВЕРНО

18


Заведующий  И.С. Миронова

						- размещение кнопки вызова персонала (переговорного устройства) на нормативной высоте персонала в пределах досягаемости с уровня земли, с закреплением ответственного сотрудника за встречу и сопровождение МГН.	
2.4	Дверь (входная)	есть	5,7 ,10 ,12	- пороги входных дверей более 3 см. - доводчик не функционирует	К, О, С	-увеличить дверные проемы до ширины рабочего полотна в свету не менее 90 см. или ширины достаточной для проезда детского кресла коляски с посторонней помощью; снизить высоту порогов входных дверей (не более 1.4см. один элемент порога); -двери оборудовать доводчиком с задержкой автоматического закрывания не менее 5 секунд.	ТР
2.5	Тамбур	есть	6, 11		К, О, С	-ковровые покрытия на путях движения должны быть плотно закреплены, особенно на стыках полотен и по границе разнородных покрытий, п. 5.2.8 СП 59.13330.2012	ТР
	ОБЩИЕ требования к зоне			Отсутствует непрерывность информации, своевременное ориентирование и однозначная идентификация объекта и места посещения, а также отсутствуют средства информации зон и помещений, что не соответствует п. 5.5.3 СП 59.13330.2012	Все	- обеспечить своевременное получение визуальной, акустической и тактильной информации, в т.ч. с учетом потребностей инвалидов с нарушениями зрения	ТР, ТСР, Орг.

II Заключение по зоне:

19

ВЕРНО

Заведующий  И.С. Миронова

Наименование структурно-функциональной зоны	Состояние доступности (к пункту 3.4 Акта обследования ОСИ)	Приложение		Рекомендации по адаптации (вид работы) к пункту 4.1 Акта обследования ОСИ
		№ на плане	№ фото	
Вход в здание	<i>ДП-И (Г, У), ВНД-И (О, С, К)</i>		5-12	Организационные мероприятия, текущий ремонт, ТСР

* указывается: ДП-В - доступно полностью всем; ДП-И (К, О, С, Г, У) – доступно полностью избирательно (указать категории инвалидов); ДЧ-В - доступно частично всем; ДЧ-И (К, О, С, Г, У) – доступно частично избирательно (указать категории инвалидов); ДУ - доступно условно, ВНД - недоступно

Комментарий к заключению: _____

ВЕРНО

Заведующий *И.С. Миронова* И.С. Миронова

Приложение 3
к Акту обследования ОСИ к паспорту
доступности ОСИ № 2
от «07» декабря 2015 г.

I Результаты обследования:
3. Пути (путей) движения внутри здания (в т.ч. путей эвакуации)

МОУ детский сад ОБ № 11 «Чайка»
187555, Ленинградская область, Тихвинский район, г. Тихвин, ул. МОПРа, дом 17
.. Наименование объекта, адрес

№ п/п	Наименование функционально-планировочного элемента	Наличие элемента			Выявленные нарушения и замечания		Работы по адаптации объектов	
		есть/нет	№ на плане	№ фото	Содержание	Значимо для инвалида (категория)	Содержание	Виды работ
3.1	Коридор (вестибюль, зона ожидания, галерея, балкон)	есть		13	- отсутствие комплексной информации о пути и направлении движения со схемой расположения и функциональным назначением помещений.	все	- обозначить на схемах пути движения к зонам целевого назначения и санитарно-гигиеническим помещениям, обеспечить своевременное получение визуальной, акустической и тактильной информации, в т.ч. с учетом потребностей инвалидов с нарушениями зрения	Орг, ТСП
3.2	Лестница (внутри здания)	есть		18, 19, 20	- не обеспечена непрерывность имеющихся поручней; - отсутствие тактильной и контрастной информации перед началом марша лестницы; - отсутствие контрастной маркировки крайних ступеней;	О, С	- установить нормативные поручни на высоте 0,9 м и 0,5 м. с двух сторон и горизонтальным завершением на 0,3 м. (п. 4.1.14, 5.2.15 СП 59.13330.2012, п. 3.32 СНиП 35-01-2001); - установка	Орг, ТСП, ТР

ВЕРНО

Заведующий  И.С. Миронова

						<p>тактильной предупредительной информации перед маршем, нанесение контрастной маркировки на крайние ступени, а также на края поручней.</p> <p>при необходимости передвижения по внутренним лестницам для инвалидов использующих кресла коляски приобрести мобильный подъемник.</p>	
3.3	Пандус (внутри здания)	нет			К		Орг, ТСП
3.4	Лифт пассажирский (или подъемник)	нет					
3.5	Дверь	есть	14-17	-Ширина дверей (а также рабочего полотна двупольных дверей) менее 80 см. -Высота порогов 0-5 см.	С,К,О	- увеличить дверные проемы до ширины рабочего полотна в свету не менее 90 см. или ширины достаточной для проезда детского кресла коляски с посторонней помощью; снизить высоту порогов (не более 1.4см.).	Орг, ТР
3.6	Пути эвакуации (в т.ч. зоны безопасности)	есть			все	обеспечить своевременное получение визуальной, акустической и тактильной информации, в т.ч. с учетом потребностей инвалидов с нарушениями зрения	Орг, ТР
	ОБЩИЕ требования к зоне					- обеспечить своевременное получение	

ВЕРНО

						визуальной, акустической и тактильной информации, в т.ч. с учетом потребностей инвалидов с нарушениями зрения
--	--	--	--	--	--	---

II Заключение по зоне:

Наименование структурно-функциональной зоны	Состояние доступности (к пункту 3.4 Акта обследования ОСИ)	Приложение		Рекомендации по адаптации (вид работы) к пункту 4.1 Акта обследования ОСИ
		№ на плане	№ фото	
Пути движения внутри здания	<i>ДУ-И (Г, У) ВНД-И (С, О, К)</i>		13 - 19	Организационные мероприятия, ТСР, текущий ремонт

* указывается: ДП-В - доступно полностью всем; ДП-И (К, О, С, Г, У) – доступно полностью избирательно (указать категории инвалидов); ДЧ-В - доступно частично всем; ДЧ-И (К, О, С, Г, У) – доступно частично избирательно (указать категории инвалидов); ДУ - доступно условно, ВНД - недоступно

**указывается один из вариантов: не нуждается; ремонт (текущий, капитальный); индивидуальное решение с ТСР; технические решения невозможны – организация альтернативной формы обслуживания

Комментарий к заключению: _____

ВЕРНО

Заведующий *И.С. Мирнова*

Приложение 4
к Акту обследования ОСИ к паспорту
доступности ОСИ № 2
от «07» декабря 2015 г.

I Результаты обследования:
4. Зоны целевого назначения здания (целевого посещения объекта)

МДОУ детский сад ОВ № 11 «Чайка»
187555, Ленинградская область, Тихвинский район, г. Тихвин, ул. МОПРа, дом 17
Наименование объекта, адрес

№ п/п	Наименование функционально-планировочного элемента	Наличие элемента			Выявленные нарушения и замечания		Работы по адаптации объектов	
		есть/нет	№ на плане	№ фото	Содержание	Значимо для инвалида (категория)	Содержание	Виды работ
4.1	Кабинетная форма обслуживания	нет		24		Г	- организовать сурдоперевод (при необходимости речевого контакта при оказании услуги)	Орг, ТСП
4.2	Зальная форма обслуживания	есть		21-23		С, Г	- выделение не менее 5% специально оборудованных мест с возможностью усиления звука и дублированием звуковой и визуальной информацией (установка индукционной петли, организация сурдоперевода)	Орг, ТСП
4.3	Прилавочная форма обслуживания	нет						
4.4	Форма обслуживания с перемещением по маршруту.	нет						
4.5	Кабина индивидуально	нет						

обслуживания						обеспечить своевременное получение визуальной, акустической и тактильной информации, в т.ч. с учетом потребностей инвалидов с нарушениями зрения (информационные указатели, рельефные (тактильные) полосы, малогабаритные аудиовизуальные информационно-справочные системы, и т. д.) (п. 5.5 СП 59.13330.2012)
ОБЩИЕ требования к зоне						

II Заключение по зоне:

Наименование структурно-функциональной зоны	Состояние доступности (к пункту 3.4 Акта обследования ОСИ)	Приложение		Рекомендации по адаптации (вид работы) к пункту 4.1 Акта обследования ОСИ
		№ на плане	№ фото	
Зоны целевого назначения здания	ДУ-И (О, К, У, ВНД-И (Г, С)		21-24	Организационные мероприятия, ТСР

* указывается: ДП-В - доступно полностью всем; ДП-И (К, О, С, Г, У) – доступно полностью избирательно (указать категории инвалидов); ДЧ-В - доступно частично всем; ДЧ-И (К, О, С, Г, У) – доступно частично избирательно (указать категории инвалидов); ДУ - доступно условно, ВНД - недоступно

**указывается один из вариантов: не нуждается; ремонт (текущий, капитальный); индивидуальное решение с ТСР; технические решения невозможны – организация альтернативной формы обслуживания

Комментарий к заключению: _____

Приложение 5
к Акту обследования ОСИ к паспорту
доступности ОСИ № 2
от «07» декабря 2015 г.

I Результаты обследования:
5. Санитарно-гигиенических помещений

МОУ детский сад ОБ № 11 «Чайка»
187555, Ленинградская область, Тихвинский район, г. Тихвин, ул. МОПРа, дом 17
Наименование объекта, адрес

№ п/п	Наименование функционально-планировочного элемента	Наличие элемента			Выявленные нарушения и замечания		Работы по адаптации объектов	
		есть/нет	№ на плане	№ фото	Содержание	Значимо для инвалида (категория)	Содержание	Виды работ
5.1	Туалетная комната	есть		26,27	- нет оборудованных санитарно-гигиенических помещений для МГН; (соответствующих нормативным требованиям)	К, С, О	в группах, где имеются унитазы установить опорные поручни, оборудовать поручнями раковины.	Орг, ТСП
5.2	Душевая/ванная комната	есть		27		К, С, О	с посторонней помощью	Орг,
5.3	Бытовая комната (гардеробная)	есть		25		К, С, О	с посторонней помощью	Орг,
	ОБЩИЕ требования к зоне						Обеспечить своевременное получение визуальной, акустической и тактильной информации, в т.ч. с учетом потребностей инвалидов с нарушениями зрения.	

II Заключение по зоне:

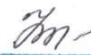
ВЕРНО

Наименование структурно-функциональной зоны	Состояние доступности (к пункту 3.4 Акта обследования ОСИ)	Приложение		Рекомендации по адаптации (вид работы) к пункту 4.1 Акта обследования ОСИ
		№ на плане	№ фото	
Санитарно-гигиенические помещения	ДП-И (У, Г), ВНД-И (О, С, К)		25-27	Организационные мероприятия, ТСР, текущий ремонт

* указывается: ДП-В - доступно полностью всем; ДП-И (К, О, С, Г, У) – доступно полностью избирательно (указать категории инвалидов); ДЧ-В - доступно частично всем; ДЧ-И (К, О, С, Г, У) – доступно частично избирательно (указать категории инвалидов); ДУ - доступно условно, ВНД - недоступно

**указывается один из вариантов: не нуждается; ремонт (текущий, капитальный); индивидуальное решение с ТСР; технические решения невозможны – организация альтернативной формы обслуживания

Комментарий к заключению: _____

ВЕРНО
 Заведующий  И.С. Миронова

Приложение 6
к Акту обследования ОСИ к паспорту
доступности ОСИ № 2
от «07» декабря 2015 г.

I Результаты обследования:
6. Системы информации (и связи) на объекте

МОУ детский сад ОБ № 11 «Чайка»
187555, Ленинградская область, Тихвинский район, г. Тихвин, ул. МОПРа, дом 17
Наименование объекта, адрес

№ п/п	Наименование функционально-планировочного элемента	Наличие элемента			Выявленные нарушения и замечания		Работы по адаптации объектов	
		есть/нет	№ на плане	№ фото	Содержание	Значимо для инвалида (категория)	Содержание	Виды работ
6.1	Визуальные средства	есть		28		все	Обеспечить соответствие нормативным требованиям	Орг,
6.2	Акустические средства	нет						
6.3	Тактильные средства	нет						
	ОБЩИЕ требования к зоне						на всех структурно-функциональных зонах, начиная с прилегающей территории обеспечить своевременное получение визуальной, акустической и тактильной информации, в т.ч. с учетом потребностей инвалидов с нарушениями зрения. (п. 5.5 СП 59.13330.2012).	Орг, ТСР, ТР

II Заключение по зоне:

ВЕРНО

Заведующий

И.С. Мирнова

И.С. Мирнова

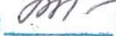
Наименование структурно-функциональной зоны	Состояние доступности (к пункту 3.4 Акта обследования ОСИ)	Приложение		Рекомендации по адаптации (вид работы) к пункту 4.1 Акта обследования ОСИ
		№ на плане	№ фото	
Система информации (и связи) на объекте	ДУ-И (У, К, О), ВНД-И (Г, С)		28	Организационные мероприятия, ТСР

* указывается: ДП-В - доступно полностью всем; ДП-И (К, О, С, Г, У) – доступно полностью избирательно (указать категории инвалидов); ДЧ-В - доступно частично всем; ДЧ-И (К, О, С, Г, У) – доступно частично избирательно (указать категории инвалидов); ДУ - доступно условно, ВНД - недоступно

**указывается* один из вариантов: не нуждается; ремонт (текущий, капитальный); индивидуальное решение с ТСР; технические решения невозможны – организация альтернативной формы обслуживания

Комментарий к заключению: _____

ВЕРНО

Заведующий  И.С. Миронова

Приложение - результаты фотофиксации на объекте

Муниципальное бюджетное дошкольное образовательное учреждение
детский сад общеразвивающего вида с приоритетным осуществлением
деятельности по познавательно-речевому развитию детей № 11 «Чайка»



Фото №1 – Вход на прилегающую территорию

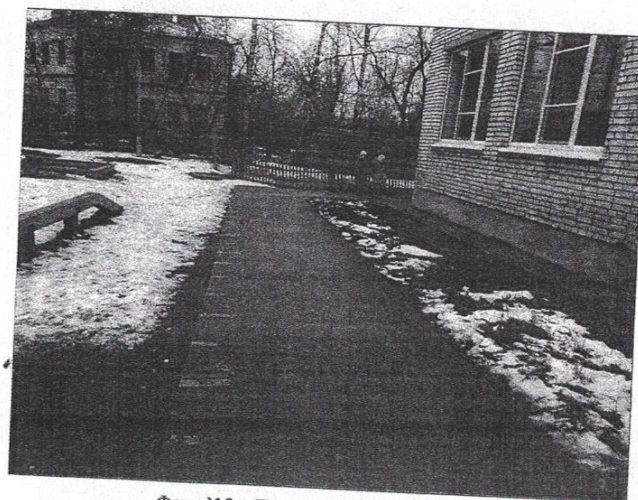


Фото №2 – Прилегающая территория

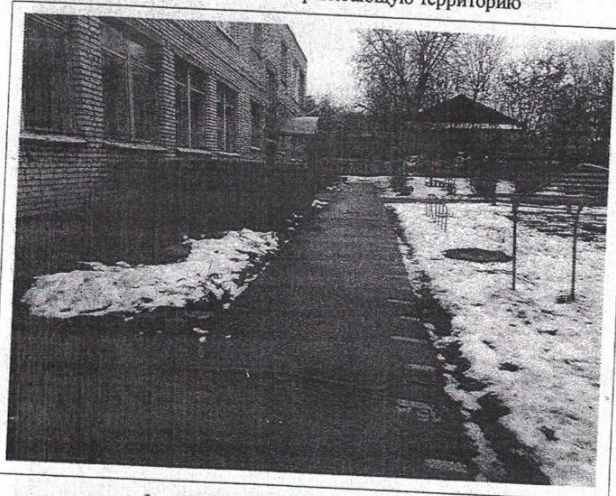


Фото №3 – Прилегающая территория



Фото №4 – Главный вход



Фото №5 – Наружная входная дверь

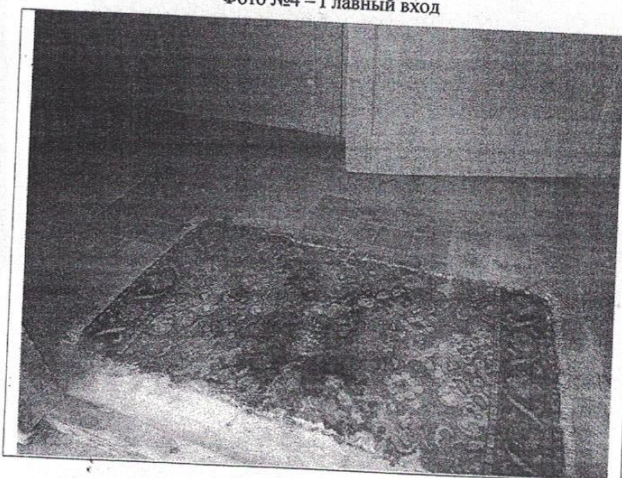


Фото №6 – Тамбур

ВЕРНО

Заведующий *И.С. Мирнова* И.С. Мирнова

Приложение - результаты фотофиксации на объекте

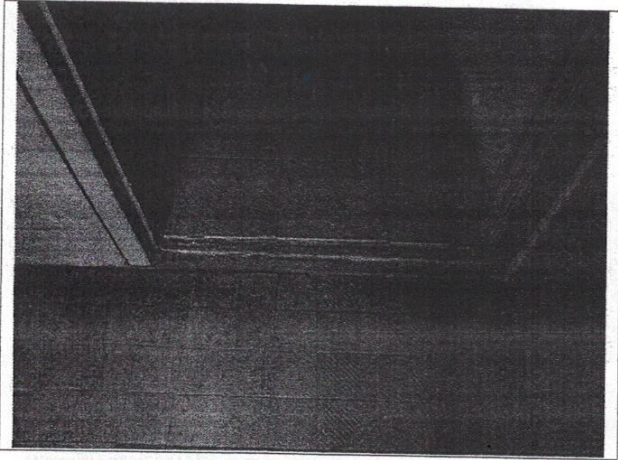


Фото №7 – Внутренняя входная дверь

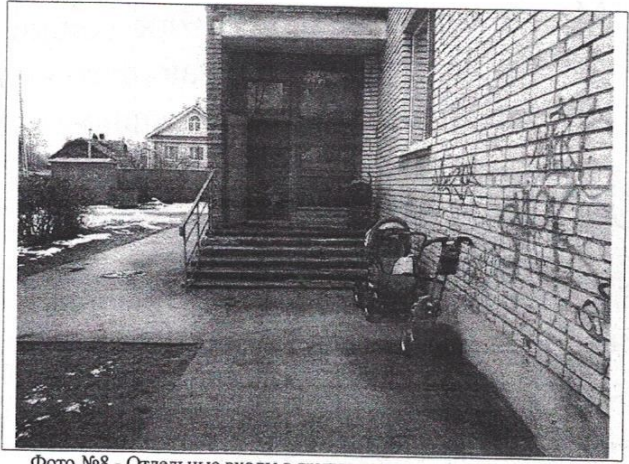


Фото №8 - Отдельные входы в группы расположенные на первом этаже

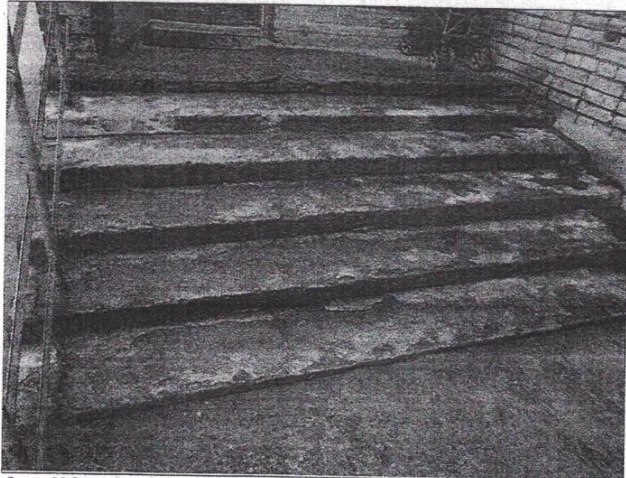


Фото №9 — Отдельный вход в группу расположенную на первом этаже. Наружная лестница

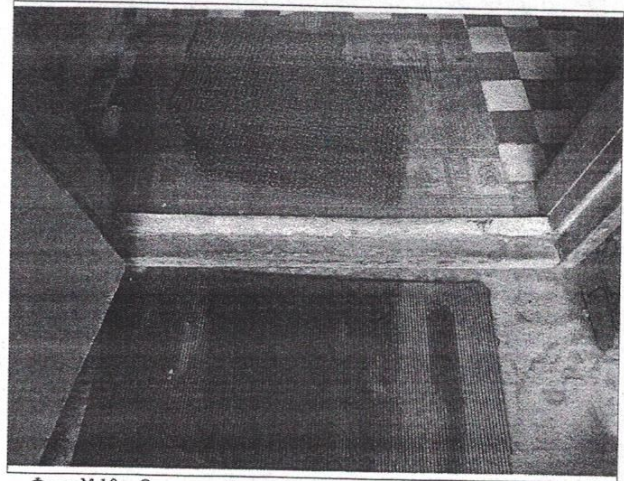


Фото №10 – Отдельный вход в группу расположенную на первом этаже. Наружная входная дверь



Фото №11 – Отдельный вход в группу расположенную на первом этаже. Тамбур.

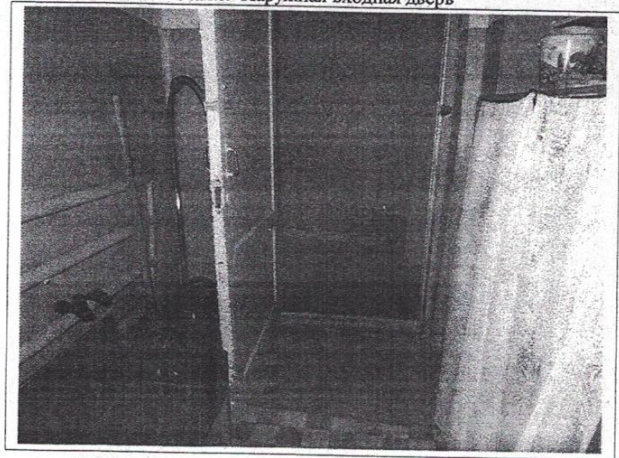


Фото №12 – Отдельный вход в группу расположенную на первом этаже. Внутренняя входная дверь

ВЕРНО

Заведующий

И.С. Миронова

Приложение - результаты фотофиксации на объекте

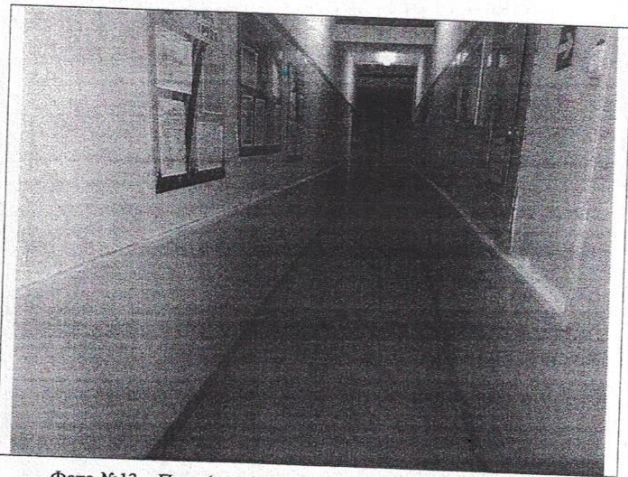


Фото №13 – Путь (пути) движения внутри здания (коридор)

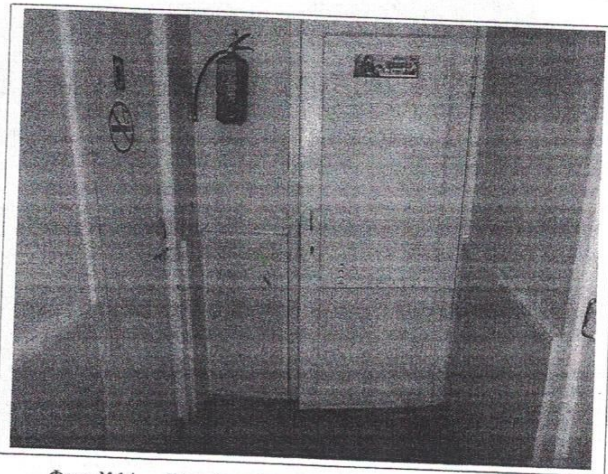


Фото №14 – Путь (пути) движения внутри здания (двери)

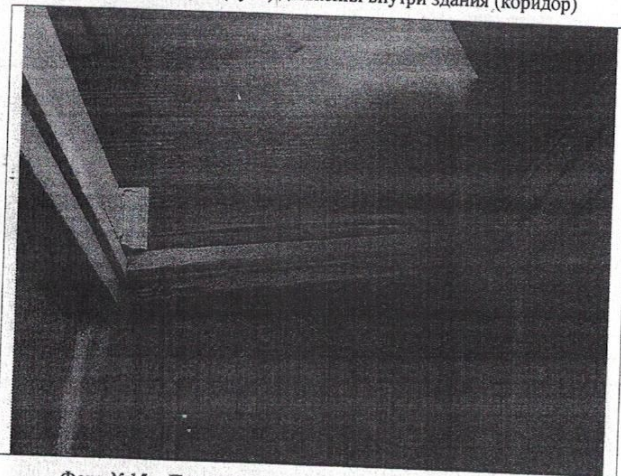


Фото №15 – Путь (пути) движения внутри здания (двери)

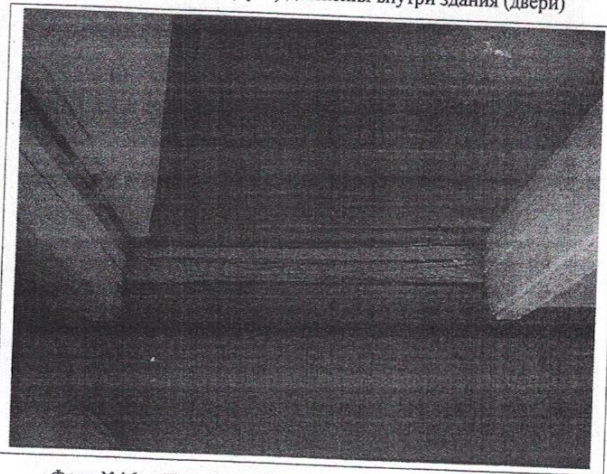


Фото №16 – Путь (пути) движения внутри здания (двери)

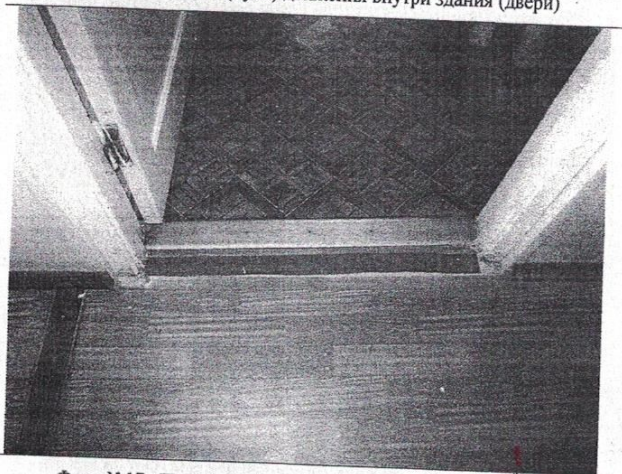


Фото №17 – Путь (пути) движения внутри здания (двери)

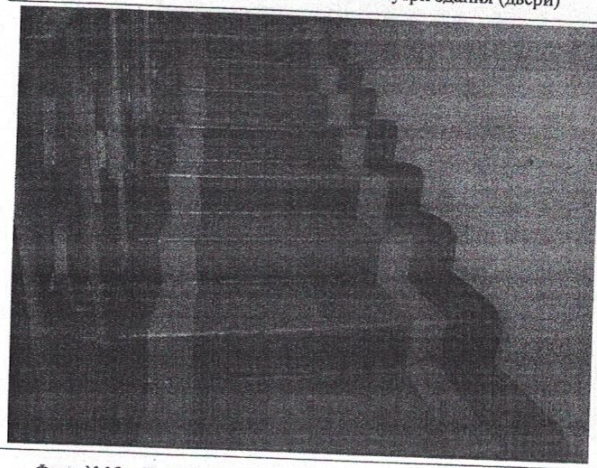


Фото №18 – Путь (пути) движения внутри здания (лестницы)

ВЕРНО

Заведующий *И.С. Мирнова* И.С. Мирнова

Приложение - результаты фотофиксации на объекте

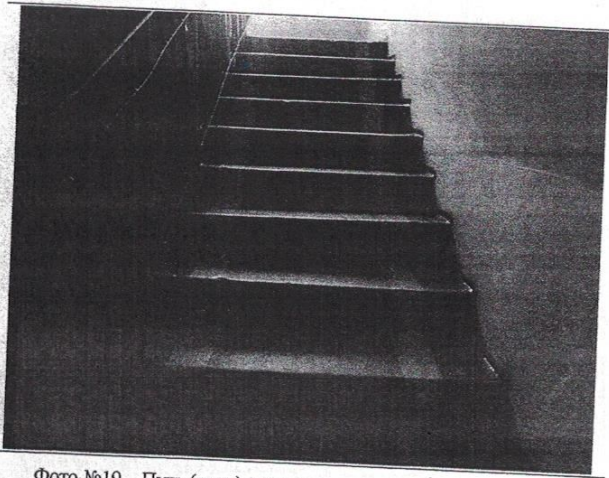


Фото №19 – Путь (пути) движения внутри здания (лестницы)

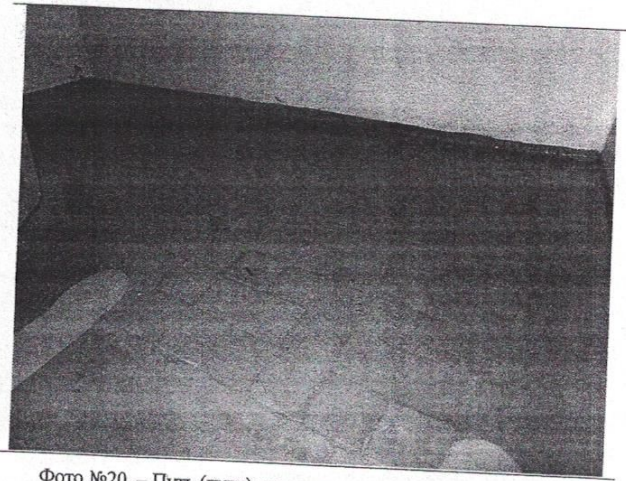


Фото №20 – Путь (пути) движения внутри здания (лестницы)

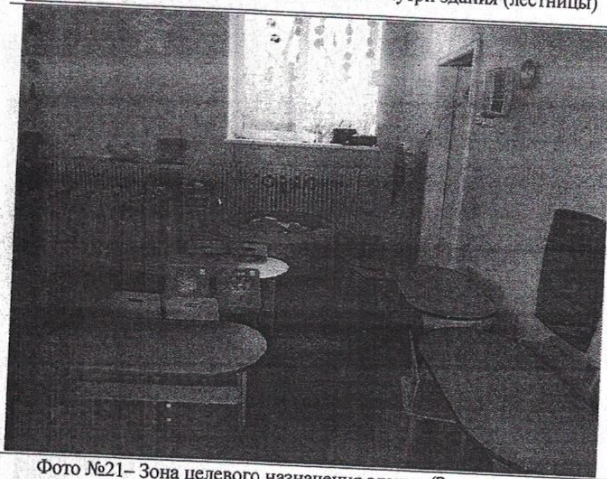


Фото №21 – Зона целевого назначения здания (Зальная форма обслуживания)

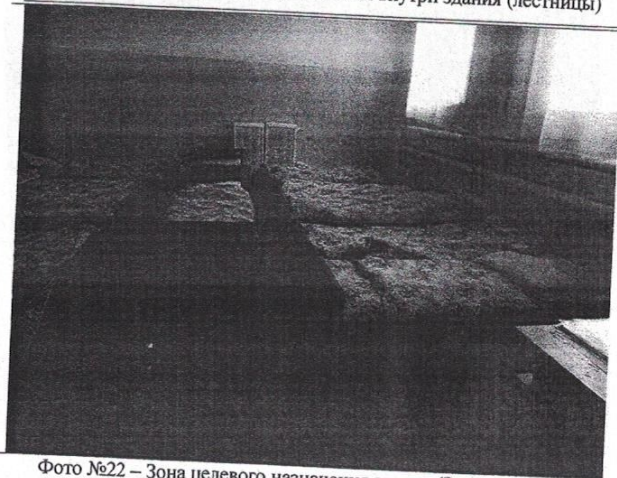


Фото №22 – Зона целевого назначения здания (Зальная форма обслуживания)

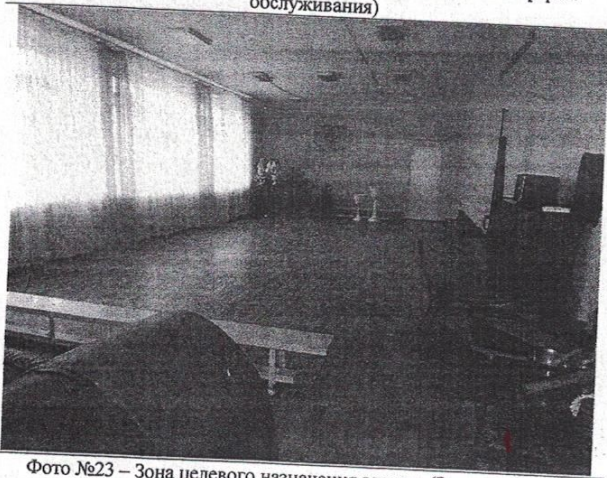


Фото №23 – Зона целевого назначения здания (Зальная форма обслуживания)

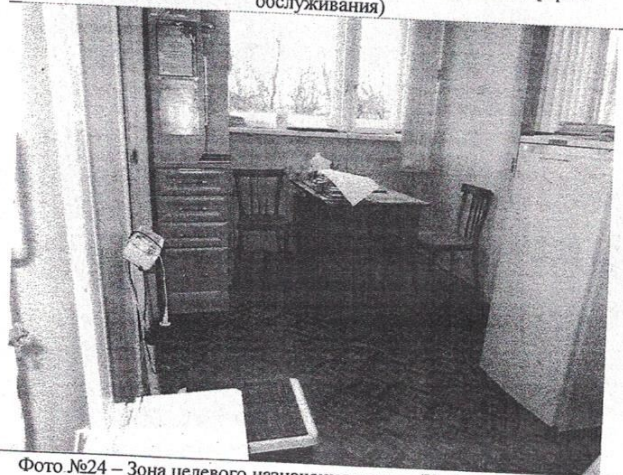
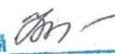


Фото №24 – Зона целевого назначения здания (Кабинетная форма обслуживания)

ВЕРНО

Заведующий  И.С. Миронова

Приложение - результаты фотофиксации на объекте

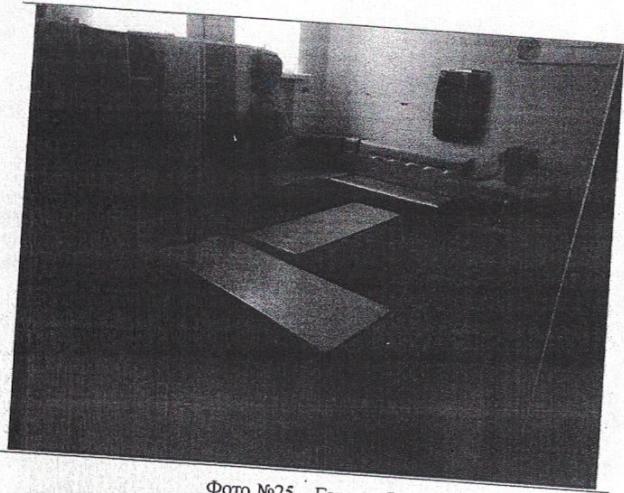


Фото №25 – Гардероб

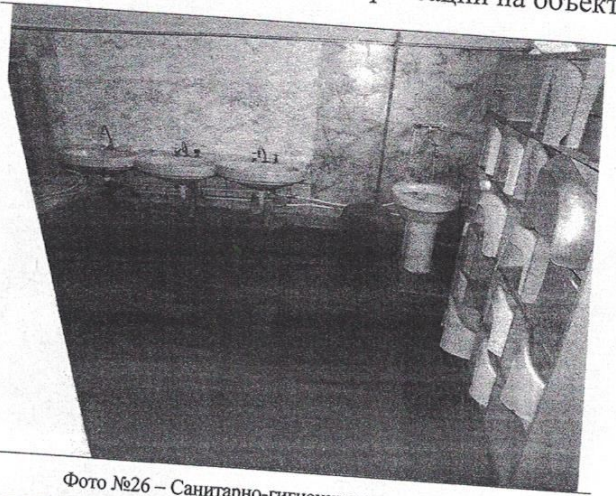


Фото №26 – Санитарно-гигиенические помещения

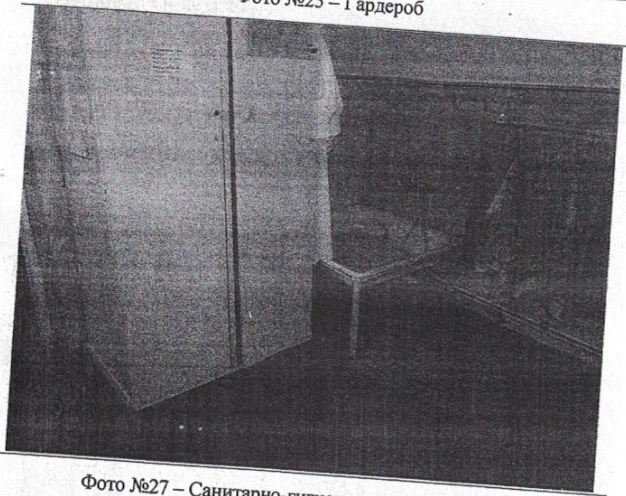
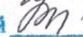


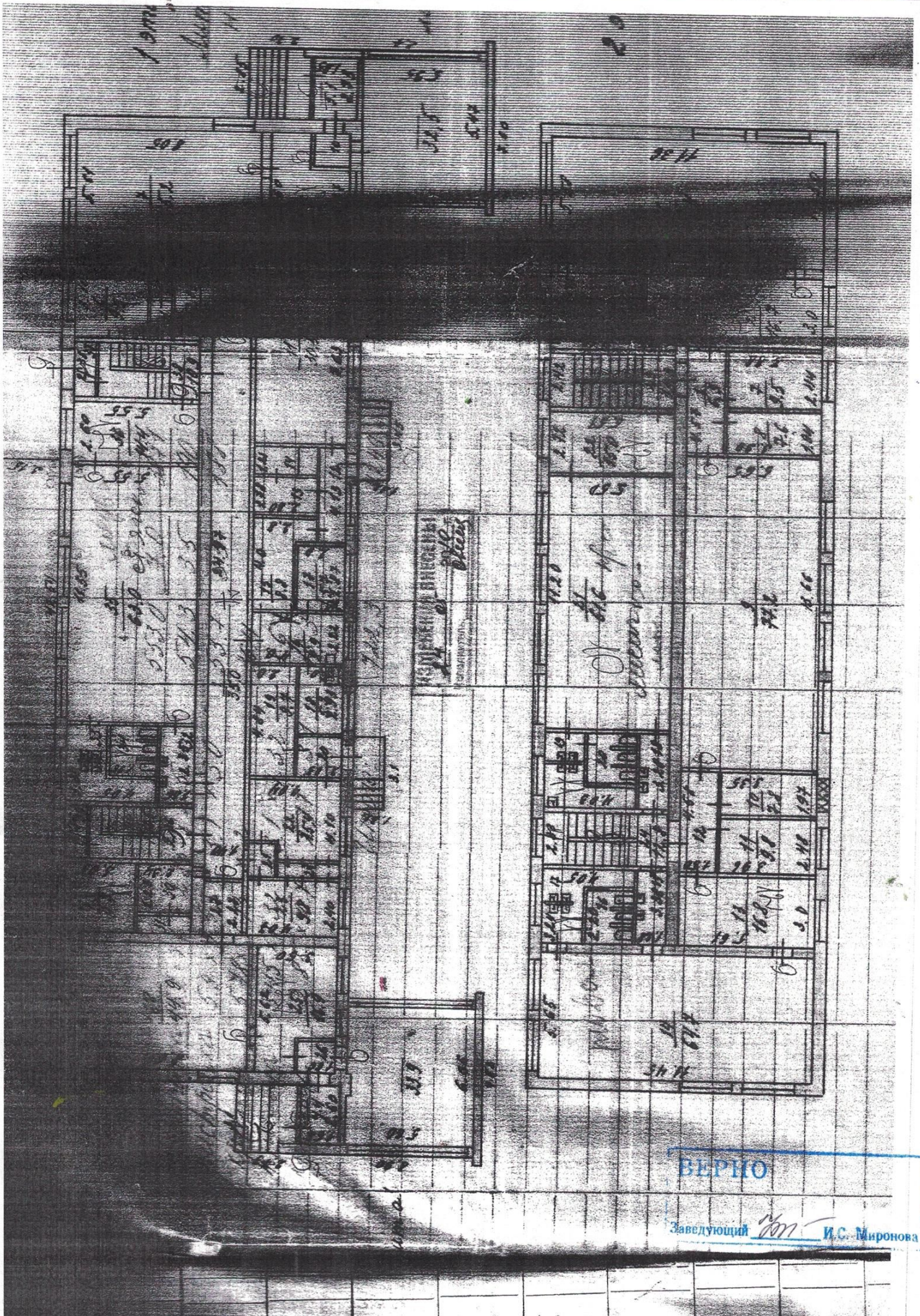
Фото №27 – Санитарно-гигиенические помещения



Фото №28 - Информация

ВЕРНО

Заведующий  И.С. Миронова



ВЕРНО

Заведующий *Мир* И.С. Миронова